

Outlook 2007

Si quieres configurar Outlook 2007 para utilizarlo con tu dirección de Gmail:

1. [Habilita el acceso POP en tu cuenta de Gmail](#). No olvides hacer clic en **Guardar cambios** una vez finalizado el proceso.
2. Abre Outlook.
3. Haz clic en el menú **Herramientas** y elige **Configuración de la cuenta...**
4. En la pestaña **Correo electrónico**, haz clic en **Nuevo...**
5. Si el sistema te muestra el mensaje **Elegir servicio de correo electrónico**, selecciona **Microsoft Exchange, POP3, IMAP** o **HTTP** y haz clic en **Siguiente**.
6. Rellena todos los campos necesarios para facilitar la información siguiente:

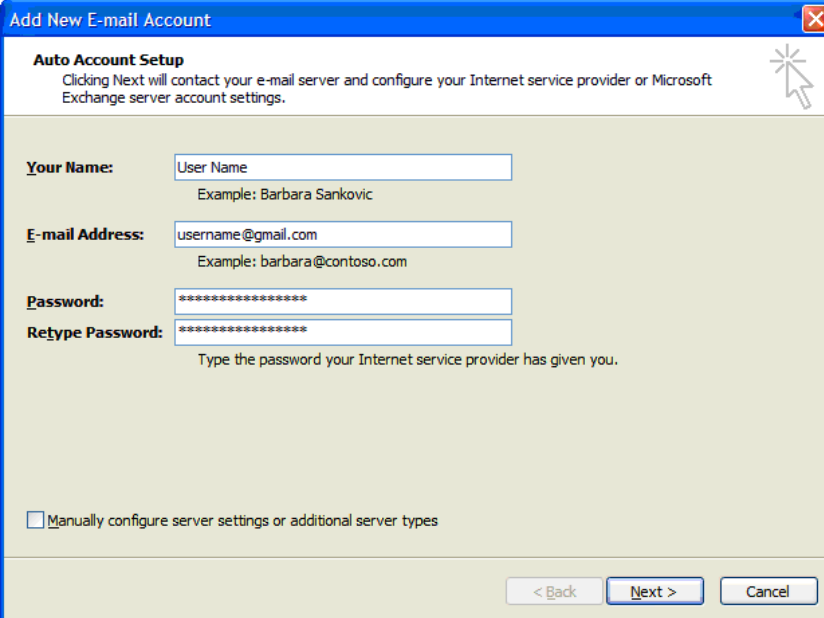
Su nombre: escribe tu nombre tal como quieras que se muestre en el campo "De:" de los mensajes que envíes.

Dirección de correo electrónico: escribe tu dirección de correo electrónico de Gmail completa (*nombredeusuario@gmail.com*). Los usuarios de Google Apps deben introducir la dirección de correo electrónico completa con el formato *nombredeusuario@tu_dominio.com*.

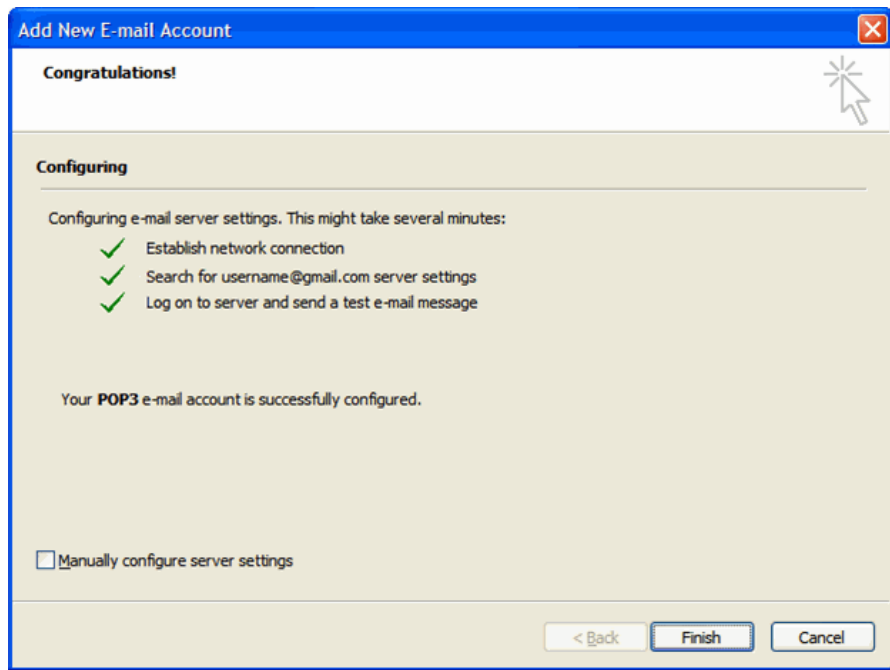
Contraseña: escribe tu contraseña de correo electrónico.

Configurar manualmente las opciones del servidor o tipos de servidores adicionales:

no selecciones esta opción si quieres que Outlook 2007 se configure de forma automática. Por el contrario, si quieres configurar la aplicación manualmente, selecciona esta casilla ahora. Los usuarios de Google Apps deben configurar la aplicación manualmente como se indica a continuación.



7. Haz clic en **Siguiente**. Si configuras Outlook 2007 de forma automática, ya has terminado. Solo tienes que hacer clic en **Finalizar**.



8. Si configuras Outlook 2007 de forma manual, selecciona **Correo electrónico de Internet** y haz clic en **Siguiente**.
9. Comprueba los datos de **Información sobre el usuario** e introduce la siguiente información adicional:

Información del servidor

Tipo de cuenta: POP3

Servidor de correo entrante: pop.gmail.com (los usuarios de Google Apps deben introducir los nombres de servidor facilitados; no añadas el nombre del dominio en estos pasos).

Servidor de correo saliente (SMTP): smtp.gmail.com

Información de inicio de sesión

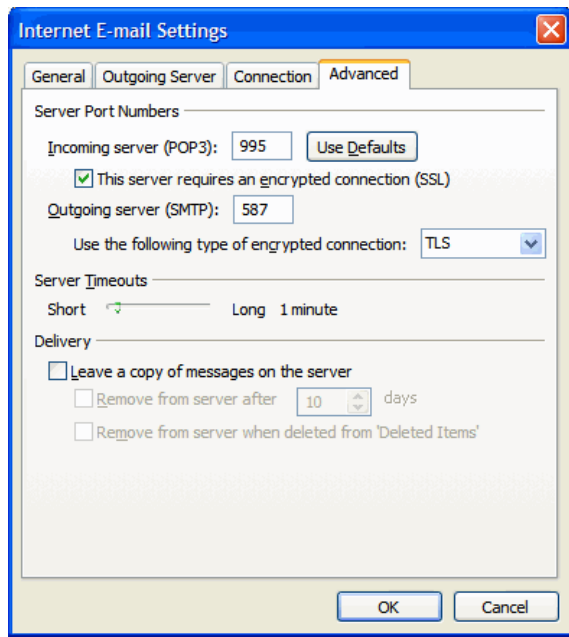
Nombre de usuario: escribe tu nombre de usuario de Gmail (incluido @gmail.com). Los usuarios de Google Apps deben introducir la dirección de correo electrónico completa con el formato *nombredeusuario@tu_dominio.com*).

Contraseña: escribe tu contraseña de correo electrónico.

Requerir inicio de sesión utilizando Autenticación de contraseña segura (SPA): no selecciones esta opción.

10. Haz clic en el botón **Más opciones...** y selecciona la pestaña **Servidor de salida**.
11. Marca la casilla situada junto a **Mi servidor de salida (SMTP) requiere autenticación** y selecciona **Utilizar la misma configuración que mi servidor de correo de entrada**.

12. Haz clic en la pestaña **Avanzadas** y marca la casilla situada junto a **Este servidor precisa una conexión cifrada (SSL)** en Servidor de entrada (POP3). Escribe "995" en el cuadro "Servidor de entrada".
13. En el cuadro **Servidor de salida (SMTP)**, escribe 587 y selecciona **TLS** en el menú desplegable que aparece junto a **Usar el siguiente tipo de conexión cifrada:**.



14. Haz clic en **Aceptar**.
15. Haz clic en **Probar configuración de la cuenta....** Cuando recibas el mensaje "Pruebas completadas correctamente", haz clic en **Cerrar**.
16. Haz clic en **Siguiente** y después en **Finalizar**.