

Outlook 2003

Para configurar el cliente Outlook 2003 para que funcione con Gmail:

1. [Habilita IMAP en Gmail](#). No olvides hacer clic en **Guardar cambios** una vez finalizado el proceso.
2. Abre Outlook.
3. Haz clic en el menú **Herramientas** y selecciona **Cuentas de correo electrónico...**
4. Haz clic en **Agregar una nueva cuenta de correo electrónico** y, a continuación, en **Siguiente**.
5. Elige **IMAP** como tipo de servidor haciendo clic en el botón de selección y después haz clic en **Siguiente**.
6. Completa todos los campos necesarios para incluir la siguiente información:

Información del usuario

Tu nombre: introduce tu nombre tal y como te gustaría que apareciese en el campo **De:** de los mensajes salientes.

Dirección de correo electrónico: introduce tu dirección de correo electrónico completa (*nombredeusuario@gmail.com*). Los usuarios de Google Apps deben introducir su dirección con el formato *nombredeusuario@tu_dominio.com*.

Información del servidor

Servidor de correo entrante (IMAP): imap.gmail.com

Servidor de correo saliente (SMTP): smtp.gmail.com

Información de acceso

Nombre de usuario: introduce tu dirección de correo electrónico completa (incluido *@gmail.com* o *@tu_dominio.com*).

Contraseña: introduce tu contraseña de Gmail.

E-mail Accounts

Internet E-mail Settings (IMAP)
Each of these settings are required to get your e-mail account working.

User Information

Your Name:

E-mail Address:

Server Information

Incoming mail server (IMAP):

Outgoing mail server (SMTP):

Logon Information

User Name:

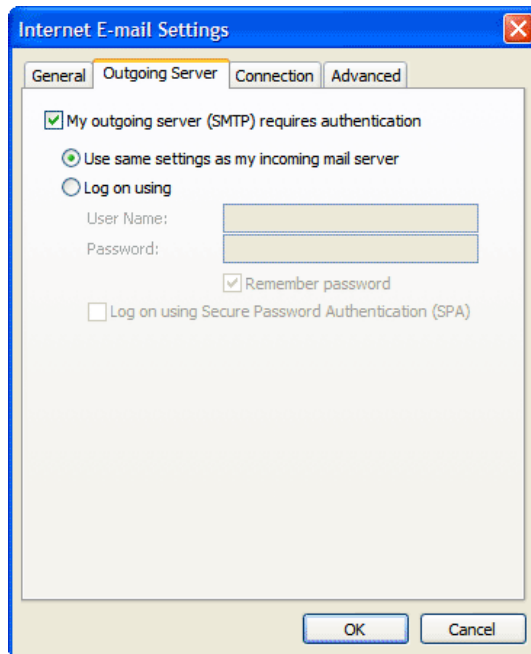
Password:

Remember password

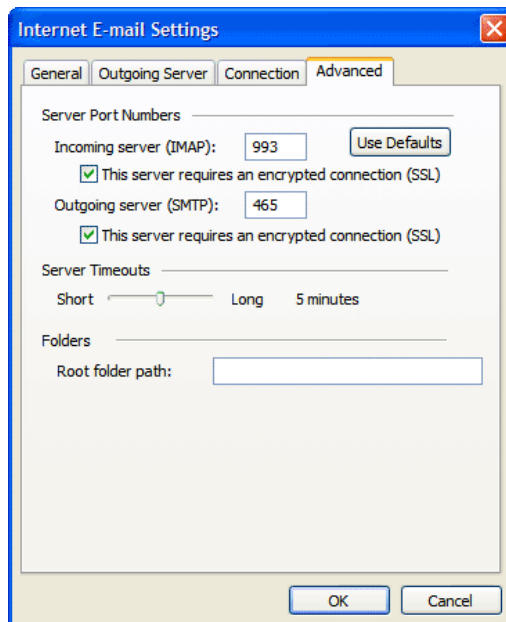
Log on using Secure Password Authentication (SPA)

7. Haz clic en **Más configuraciones...** y después haz clic en la pestaña **Servidor de salida**.

8. Marca la casilla situada junto a "Mi servidor de salida (SMTP) requiere autenticación" y, a continuación, selecciona **Utilizar la misma configuración que mi servidor de correo entrante**.



9. Haz clic en la pestaña **Opciones avanzadas** y selecciona la casilla situada junto a "Este servidor precisa una conexión cifrada (SSL)" debajo de **Servidor de entrada (IMAP)**. Asimismo, introduce 993 en la casilla **Servidor de entrada (IMAP)**.



10. Selecciona la casilla situada junto a "Este servidor precisa una conexión cifrada (SSL)" debajo de **Servidor de salida (SMTP)** y, a continuación, introduce 465 en la casilla **Servidor de salida (SMTP)**.
11. Haz clic en **Aceptar**.

12. Haz clic en **Probar configuración de la cuenta...** Después de recibir el mensaje "¡Enhorabuena! Se han completado todas las pruebas correctamente", haz clic en **Cerrar**.
13. Haz clic en **Siguiente** y, a continuación, en **Finalizar**.
14. [Descarga las últimas actualizaciones](#) de Outlook de Microsoft. De esta forma, podrás impedir que se produzcan los errores de Outlook que suelen sufrir los usuarios de Gmail.
15. Consulta nuestra [configuración del cliente recomendada](#) y realiza los ajustes en la configuración de tu cliente según corresponda.